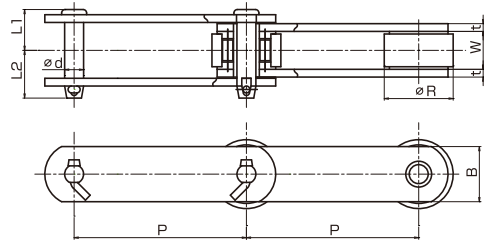
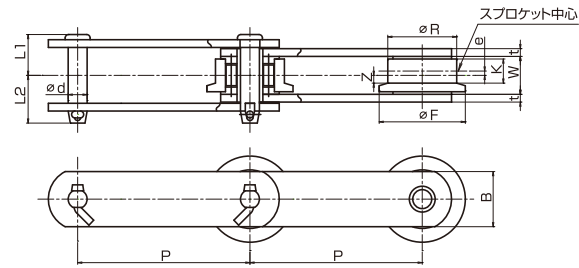


図面

●CRローラ形



●CFローラ形



寸法表

●CRローラ形

チェーンNo.		平均引張強さ kN		内リンク 内幅 W	ピン			プレート		CRローラ 直径 R	ローラ 許容負荷 kN/個	本体概略質量 kg/m
チェーン サイズ	ピッチ	普通仕様 A	強靱仕様 K		L1	L2	φd	板幅 B	板厚 t			
DK07075	75	68.6	132	22	23.7	27.7	11	32	4.5	40	3.04	5.7
DK07100	100											4.6
DK07125	125											4.1
DK07150	150											3.8
DK11100	100	112	225	30.6	32.6	38	14	38	6	50	5.49	8.6
DK11125	125											7.5
DK11150	150											6.5
DK11200	200											6.1
DK13150	150	127	240	36.5	40.4	47.1	15.9	38	8	60	7.73	10.1
DK13200	200											8.8
DK19200	200											10.7
DK19250	250											9.7
DK19300	300	186	279	36.5	40.4	47.1	15.9	45	8	65	8.34	9.0
DK25200	200											17.2
DK25250	250											15.2
DK25300	300											13.8

●CFローラ形

チェーンNo.		平均引張強さ kN		内リンク 内幅 W	ピン			プレート		CFローラ					ローラ 許容負荷 kN/個	本体概略質量 kg/m
チェーン サイズ	ピッチ	普通仕様 A	強靱仕様 K		L1	L2	φd	板幅 B	板厚 t	直径 R	フランジ径 F	触軌幅 K	心違い e	Z		
DK07075	75	68.6	132	22	23.7	27.7	11	32	4.5	40	50	14	2.5	4.5	1.96	6.0
DK07100	100															4.8
DK07125	125															4.3
DK07150	150															4.0
DK11100	100	112	225	30.6	32.6	38	14	38	6	50	65	20	3.5	6.5	3.43	9.2
DK11125	125															8.0
DK11150	150															6.9
DK11200	200															6.4
DK13150	150	127	240	36.5	40.4	47.1	15.9	38	8	60	80	24	4	8	5.10	10.9
DK13200	200															9.4
DK19200	200															11.4
DK19250	250															10.2
DK19300	300	186	279	36.5	40.4	47.1	15.9	45	8	65	85	24	4	8	5.49	9.5
DK25200	200															18.5
DK25250	250															16.2
DK25300	300															14.7

注) 1. 強靱仕様は普通仕様と同じ寸法ですが、材質に強靱鋼または構造用鋼を使用していますので、普通仕様では安全率が不十分で、強度・摩耗性などに問題がある場合にご使用下さい。
 2. GA2、GK2 アタッチメントの場合、取付ボルトが長すぎると反対側のプレートに干渉してボルト孔に挿入できなくなりますので、「ボルト長さ限度」を参考として下さい。
 3. ローラの許容負荷はレールの抗張力により変わります。表示の数値は 400N/mm² のレール材にて算出してあります。
 ※予告なく仕様変更となる場合があります。ご了承ください。

本社・工場 TEL(0761)-72-1234(代) FAX(0761)-72-6458

石川県加賀市熊坂町イ 197 番地

<http://www.did-daido.co.jp/>

営業窓口

東京支社 TEL(03)3808-0785(代) FAX(03)5695-7146

札幌営業所 TEL(011)782-1800(代) FAX(011)782-1803

名古屋営業所 TEL(052)586-7201(代) FAX(052)551-6005

大阪営業所 TEL(06)6251-2027(代) FAX(06)6244-7838

西日本営業所 TEL(092)415-3131(代) FAX(092)415-3133

<http://www.did-cold.com/>

DiD 大同工業株式会社

販売店

シリンダーローラ形コンベヤチェーン

DiD®

